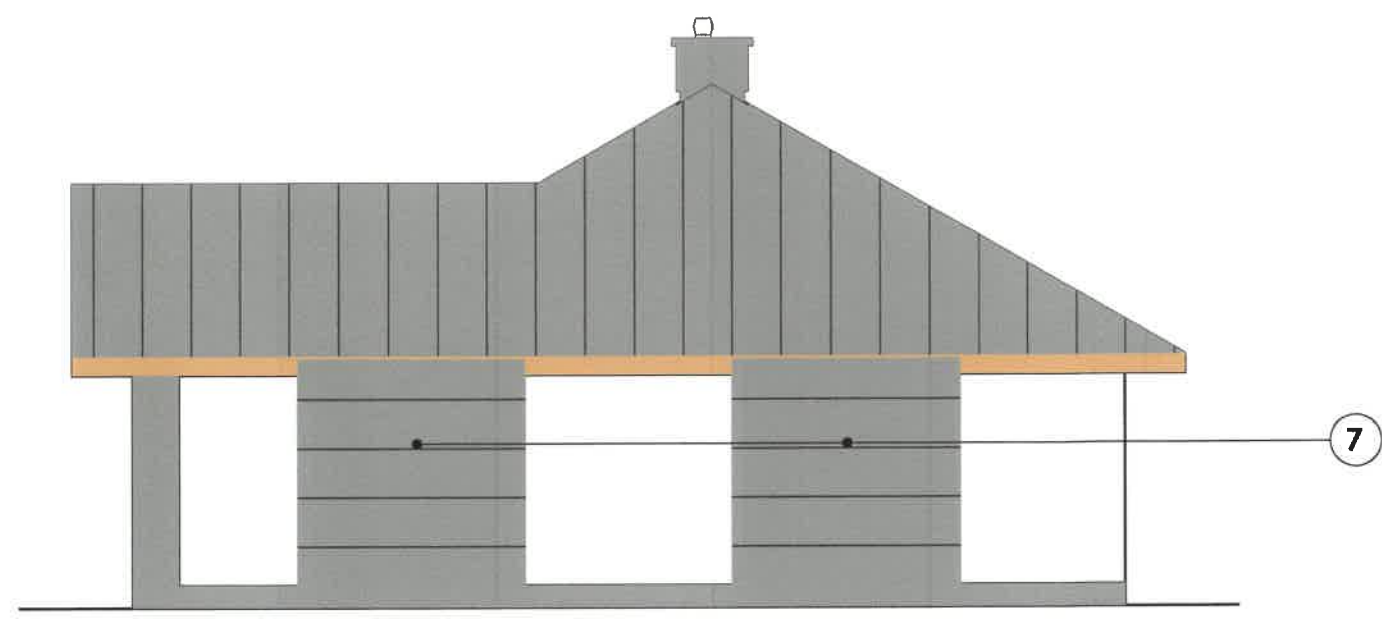


ELEWACJA POŁUDNOWO-ZACHODNIA



ELEWACJA PÓŁNOCNO-ZACHODNIA

**KOLORYSTYKA I MATERIAŁY
ELEWACYJNE:**

- 1 pokrycie - blacha stalowa
powlekana w kolorze grafitowym
płaska na rąbek stojący
- 2 ściany - tynk cienkowarstwowy BSO
baranek w kolorze białym i jasny
szary
- 3 ściany - termodeska sosna
impregnowana w kolorze złoty
dąb
- 4 stolarka okienna - drewniana
3-szybowa w kolorze grafitowym
- 5 stolarka drzwiowa zew. -
aluminiowa 3-szybowa w kolorze
grafitowym
- 6 okapy - termodeska sosna
impregnowana w kolorze złoty
dąb
- 7 stolarka bramowa - stalowa
powlakana w kolorze grafitowym

ELEWACJE 3 i 4		skala: 1:100
BRANZA	ARCHITEKTURA	data: 20-03-2022
OBIEKT	BUDYNEK BIUROWY Z CZ. GOSPODARCZĄ	
ADRES BUDOWY	działki: nr 387/19, obr. 0001 Bartel Wielki, jedn.: Kaliska 221305_2 oraz 387/13 obr. 0008 Kaliska, jedn.: Kaliska 221305_2	
PROJEKTOWAŁ	mgr inż. arch. Grzegorz Jaszczyrowski uprawnienia bez ograniczeń specjalność architektoniczna upr. nr PO/KK/041/03	podpis
SPRAWDZIŁ	mgr inż. arch. Dariusz Sawicki uprawnienia bez ograniczeń specjalność architektoniczna upr. nr 14/Gd/00	podpis
 DEBEX ZAKŁAD USŁUG DOKUMENTACYJNYCH BUDOWNICTWA		A8